

Ondersteuningsaanbod voor gemeenten

Aanpak laaggeletterdheid in gemeenten

Sinds 2020 zijn gemeenten verantwoordelijk voor de aanpak van laaggeletterdheid. Daaronder vallen de ontwikkeling, uitvoering en monitoring van een aanpak waarin laaggeletterden worden gevonden en opgeleid. Dat is een grote opdracht. Gelukkig staan gemeenten er niet alleen voor.

Stichting Lezen en Schrijven ondersteunt gemeenten als onafhankelijk adviseur bij beleidsontwikkeling en beleidsuitvoering. Ook stimuleren we innovatie en delen we kennis. We doen dat vanuit ons landelijke ondersteuningsprogramma Aanpak laaggeletterdheid in gemeenten.

Lees meer op

 www.lezenenschrijven.nl/voor-gemeenten

Samen op weg naar een succesvolle aanpak

Stichting Lezen en Schrijven ondersteunt gemeenten onder andere bij:

- Realiseren van een integrale aanpak
- Herkennen, vinden en doorverwijzen van laaggeletterden
- Ontwikkelen van een (lokaal) beleids-/uitvoeringsplan
- Realiseren van een werkgeversaankpak
- Implementeren van structurele screening
- Evalueren en versterken van de lokale aanpak
- Versterken van lokaal educatieaanbod
- Agendering en bewustwording
- Toegankelijke dienstverlening en begrijpelijke communicatie

In dit overzicht **Ondersteuningsaanbod voor gemeenten** vindt u een uitgebreid overzicht van de mogelijkheden.

Goed om te weten

Aan de ondersteuning van Stichting Lezen en Schrijven zijn meestal geen kosten verbonden. De ondersteuning leggen we vast in samenwerkingsafspraken die jaarlijks worden geëvalueerd.



Wethouder Peter Heijkoop
uit Dordrecht:

“Ik adviseer andere gemeenten zeker om met Stichting Lezen en Schrijven samen te werken. Samen kun je op zoek naar mogelijkheden om álle burgers in Nederland mee te laten doen aan de samenleving.”

 [Lees hier het hele artikel.](#)


Beleidsambtenaar Daisy Steba
uit Nieuwegein:

“Bij ons in de gemeente weet iedereen: we moeten hier tijd, energie en geld aan besteden.”

 [Lees hier het hele artikel.](#)


Hoe doen andere gemeenten het?

De afgelopen jaren werkten we met veel gemeenten samen om laaggeletterdheid gericht aan te pakken. Een paar voorbeelden:

 De financiën op orde: gerichte aanpak schuldenproblematiek (Gemeente Amsterdam)

 Praktische tips voor een gedegen gezinsaanpak met Voor jou en je kind! (Gemeente Oosterhout)

 Hoe kom je in gesprek met de moeilijk bereikbare doelgroep? (Gemeente Vught)

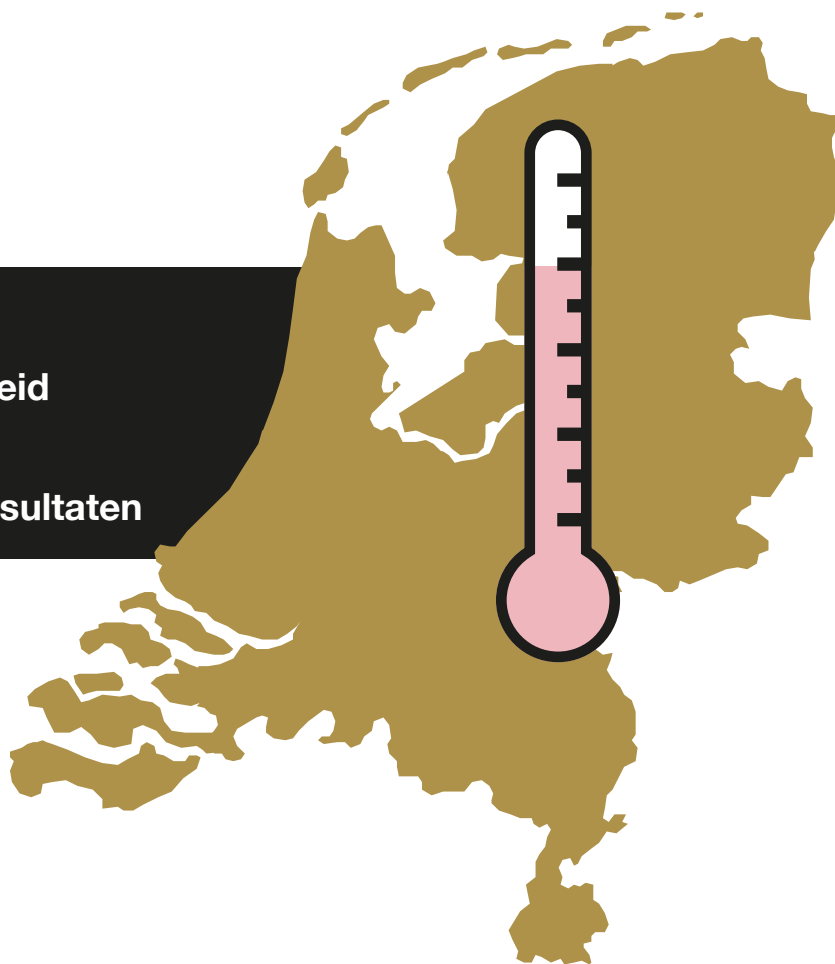
 Naar een regionaal plan met het Groeimodel Aanpak Laaggeletterdheid (Gemeente Gorinchem)

Lees meer voorbeelden op

 www.lezenenschrijven.nl/voor-gemeenten

Benieuwd naar de resultaten van de **Aanpak laaggeletterdheid in gemeenten**? Ga dan naar

 www.lezenenschrijven.nl/resultaten



Overzicht ondersteuningsaanbod

Stichting Lezen en Schrijven ondersteunt gemeenten bij beleidsontwikkeling, beleidsuitvoering en kennis en innovatie. Ook hebben we lesmaterialen en instrumenten die gemeenten in kunnen zetten.



Beleidsontwikkeling

Onze dienstverlening:	Dat betekent:
Evaluatie van bestaand beleid	<ul style="list-style-type: none">• Ondersteuning en advies bij de evaluatie van bestaand beleid aanpak laaggeletterdheid binnen alle relevante beleidsterreinen.• Inzet van het Groeimodel Laaggeletterdheid om effecten van beleid in kaart te brengen en input te verzamelen voor het versterken van het beleid.
Procesbegeleiding	<ul style="list-style-type: none">• Op maat inrichten en begeleiden van het ontwikkelproces om te komen tot een regionaal plan en (eventueel) doorvertaling naar gemeentelijk niveau.• Inhoudelijk organiseren van (informatie)bijeenkomsten.
Advies over doelgroep en taalaanbod	<ul style="list-style-type: none">• Op basis van de Doelgroepenanalyse Laaggeletterdheid en lokale trends, advies over bepalen van doelgroepen voor beleid.• In samenwerking met het lokale taalnetwerk in beeld brengen of het beschikbare taalaanbod aansluit (kwantitatief en kwalitatief) bij de behoefte van de doelgroepen.• Advies over de wijze waarop doelgroepen het beste gevonden en geactiveerd kunnen worden.• Inhoudelijke advies met betrekking tot inkoop educatie.
Inhoudelijke ondersteuning bij opstellen nieuwe aanpak	<ul style="list-style-type: none">• Advies over de verbinding met andere beleidsthema's uit het sociaal domein zoals participatie en werk, welzijn en gezondheid, armoede, gezin, empowerment en preventie.• Advies bij de doorvertaling van landelijke doelstellingen naar regionale ambities, beleidsdoelen en actielijnen en de eventuele doorvertaling naar beleids- en/of uitvoeringsplannen op lokaal niveau.



Beleidsuitvoering


Onze dienstverlening:	Dat betekent:
Vinden van laaggeletterden	<ul style="list-style-type: none">• Advies over de inzet van de profielen en persona's rondom laaggeletterdheid.• Implementeren van structurele screening op laaggeletterdheid, ondersteuning en adviseren over implementatie van screeningsinstrumenten. Verzorgen van trainingen over het herkennen van laaggeletterdheid.• Coaching in het bespreekbaar maken van laaggeletterdheid en het activeren van mensen om met basisvaardigheden aan de slag te gaan.
Taalaanbod	<ul style="list-style-type: none">• Bijdragen aan het onderhouden, verbeteren en eventueel uitbreiden van het taalnetwerk.• Aanbieden van en ondersteunen bij de toepassing van educatief materiaal op thema's als werk, armoede en schulden, ouderbetrokkenheid, gezondheid en empowerment.
Toegankelijke dienstverlening	<ul style="list-style-type: none">• Advies en ondersteuning bij verbeteren en implementatie van beter toegankelijke dienstverlening en begrijpelijke communicatie.
Voorlichting en werving	<ul style="list-style-type: none">• Verzorgen van voorlichtingsbijeenkomsten en presentaties.• Sparringpartner bij het opzetten van communicatiestrategieën en promotiecampagnes om laaggeletterdheid te agenderen of laaggeletterden te vinden.• Advies en begeleiding bij de inzet van 'Ik wil leren!' campagne om diverse doelgroepen laaggeletterden te vinden.
Overige ondersteuning	<ul style="list-style-type: none">• Organisatorische ondersteuning.• Projecten (ontwikkeling, advies en uitvoering).

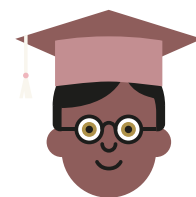


Kennis en innovatie

Onze dienstverlening:	Dat betekent:
Delen van kennis en innovatieve ontwikkelingen	<ul style="list-style-type: none">• Verbinding leggen tussen landelijke ontwikkelingen en de regionale en gemeentelijke praktijk.• Delen goede voorbeelden en innovatieve ontwikkelingen.• Organiseren van actieve kennisuitwisseling tussen regionale en lokale partners.• Sparringpartner bij innovatieve projecten die gericht zijn op vergroten van bereik en/of verbeteren van de aanpak.

Oplossingen uitgelicht

 **E-learning Aanpak van laaggeletterdheid**



 **Screeningsinstrumenten**



 **Feiten en cijfers over laaggeletterdheid en onderzoek**



 **Interventies en praktijkvoorbeelden**




 **Lesmaterialen**



 **Communicatielijn Ik wil leren**



Benieuwd wat wij voor uw gemeente kunnen betekenen? Neem contact op met de adviseur in uw regio via  www.lezenenschrijven.nl/regionale-adviseurs

V1-2021

Stichting Lezen en Schrijven

Stichting Lezen en Schrijven zet zich ervoor in dat iedereen kan lezen, schrijven en rekenen. En kan omgaan met een computer of een smartphone. Daarom maken we laaggeletterdheid onderwerp van gesprek bij het publiek en de politiek. Dat doen we met advies en campagnes. We ondersteunen gemeenten bij beleidsontwikkeling en beleidsuitvoering. En we ondersteunen organisaties met scholing, onderzoek en lesmateriaal. Want een samenleving waarin iedereen meedoet, daar hebben we allemaal wat aan.

www.lezenenschrijven.nl